



گذرگاه و نظرگاه آیت الله واعظ طبسی (شهید شوشتری)

کارفرما:

شهرداری منطقه ثامن

مشاور:

مهندسین مشاور پاز پیشگامان مدیریت توس

پیمانکار و سرمایه گذار:

شرکت الماس سازه روشن



مشاورین



تصویر شماره ۱: گذرگاه و نظر گاه دو سطحی آیت الله واعظ طبسی



تصویر شماره ۲: گذرگاه و نظر گاه دو سطحی آیت الله واعظ طبسی



معرفی پروژه

پروژه پل خیابان آیت الله واعظ طبسی (شهید شوشتری) در قطاع یک، در دوسطح با مساحت قابل بهره برداری حدود ۵۳۰۰۰ مترمربع، بدون محاسبه تونل تاسیسات به شرح ذیل در نظر گرفته شده است.

- در تراز روستحی با مساحت حدود ۳۰۰۰۰ متر مربع: شامل (گذرگاه روستحی، پیاده روها، کوچه های فرعی، میدان، مفصل و ویدهای جانبی) میباشد.
- در تراز زیر سطحی حدود ۲۳۰۰۰۰ متر مربع: شامل (گذرگاه زیر سطحی، کوچه چهار باغ، میدان، مفصل، مغازه های تجاری و پیاده روها) میباشد.
- طول کل خیابان تا ابتدای ورودی صحن غدیر حدود ۵۰۰ متر در عرض ۱۶ متر و میباشد.

- طول کل کوچه چهار باغ ۵۲ متر در عرض ۱۶ متر میباشد که به صورت تراز روستحی و نیم طبقه و تراز ۱- (سرویسهای بهداشتی) آن به صورت کامل اجرا شده است.

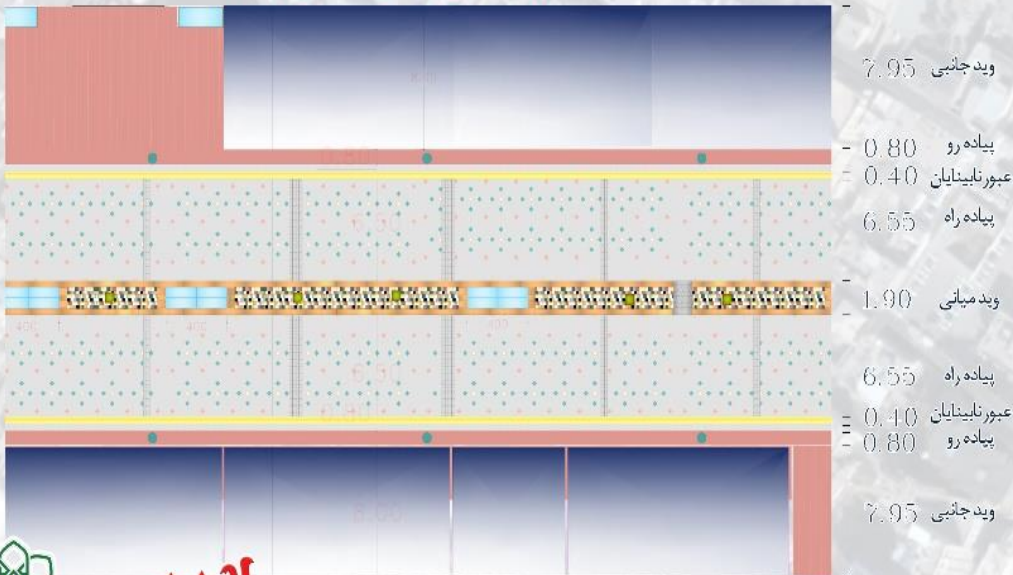
- تونل انرژی به طول حدود ۵۰۰ متر با فرعی ها در عرض ۳/۱۰ متر و عمق ۴/۵۰ متر با بتن درجا در نظر گرفته شده است که حدود ۴۰۰ متر طول آن اجرا شده است.
- پروژه های الحاقی شامل (گودبرداری وسازه نگهدارنده یاسر و روشن به عمق ۲۱ متر در مساحت حدود ۲۵۰۰ متر مربع و اجرای خط انتقال فاضلاب به طول حدود ۴۰۰ متر در عمق ۷/۵ متر که به صورت تونلی (حفر نقب) در نظر گرفته شده که به صورت کامل نیز اجرا گردیده است.



نقشه شماره ۱: روگذر خیابان آیت الله واعظ طبسی



بزرگنمایی و معرفی قسمتی از گذرگاه



جزئیات اجرایی کفسازی



شرکت الماس ساز و روشن

پل خیابان دو سطحی آیت الله واعظ طبسی (شهید شوشتری)

نقشه شماره ۲: وضعیت موجود جانمایی پروژه های اطراف پل خیابان آیت الله واعظ طبسی



بافت قدیم



بافت قدیم



بافت قدیم
(هتل تامن الائمه)



در حال ساخت
(گود برداری)



قسمتی
گود برداری شده (متوقف)



ساخته شده
۱۰ طبقه روی زمین (هتل جهان)



خیابان خزعلی
بافت قدیم



خیابان شهید شوشتری
(شارسنان)



وید و مفصل



۱۰ طبقه
روی زمین



در حال ساخت
۱۰ طبقه روی زمین (اسکلت)



در حال ساخت
۱۰ طبقه روی زمین (اسکلت)



قسمتی
گود برداری شده (متوقف)



بافت قدیم



شرکت الماس سازه روشن

پل خیابان دو سطحی آیت الله واعظ طبسی (شهید شوشتری)

اقدامات انجام شده

تصویر شماره ۳ : اجرای سازه عرشه پل خیابان و پیاده روها در دو مسیر رفت و برگشت



تصویر شماره ۴ : نازک کاری و کف سازی رو سطحی عرشه و پیاده روهای طرفین



تصویر شماره ۵ : اجرای سازه دال فرعی جلوی پروژه یاس و یاسر (بدون کفسازی)



تصویر شماره ۶ : اجرای سازه دال فرعی مجاور پروژه اطلس و نیم طبقه (کافی شاپ)



اقدامات انجام شده

تصویر شماره ۷: اجرای سازه کوچه چهار باغ و نیم طبقه



تصویر شماره ۸: نازک کاری و کف سازی نیم طبقه و منفی یک سرویس های بهداشتی چهار باغ



تصویر شماره ۹: اجرای کف سازی و پیاده رو سازی
روستحی کوچه چهار باغ



تصویر شماره ۱۰: اجرای سازه ایستگاه اتوبوس
ضلع جنوبی هتل سلسبیل



اقدامات انجام شده

تصویر شماره ۱۲: سازه دال فرعی ورودی ضلع جنوبی هتل سلسبیل و کفسازی تراز روسطحی



تصویر شماره ۱۱: کف سازی روسطحی ایستگاه اتوبوس ضلع جنوبی هتل سلسبیل



تصویر شماره ۱۴: اجرای سازه تونل انرژی در مسیر پل خیابان و بخشی از فرعی ها



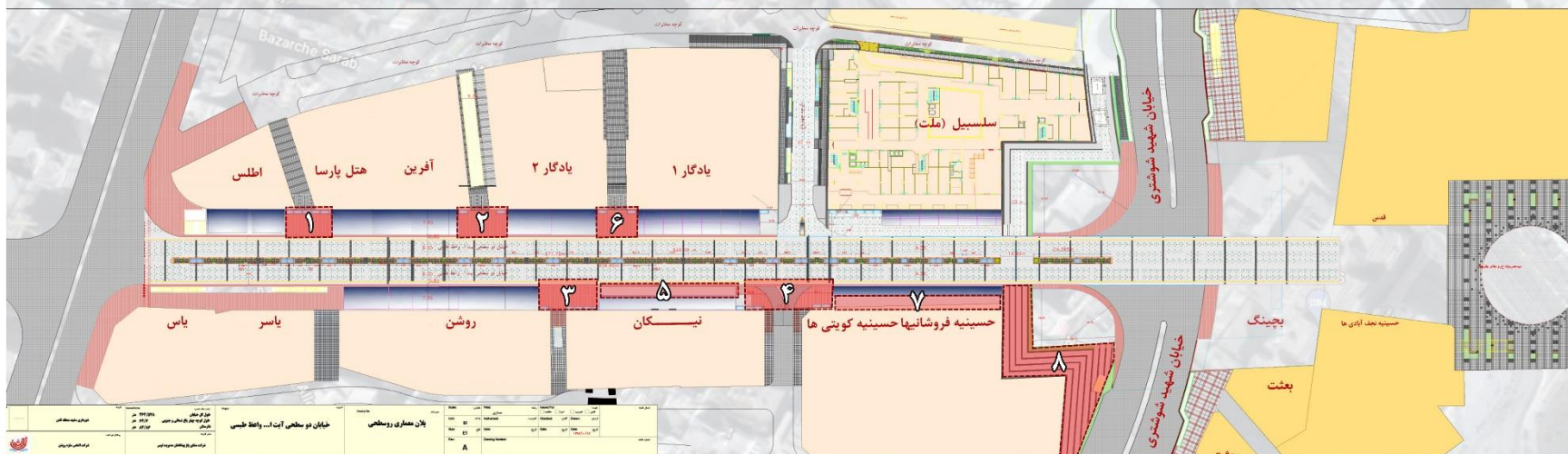
تصویر شماره ۱۳: سازه پیاده رو ضلع شمال غربی میدان (LT) و کفسازی تراز روسطحی



شرکت الماس ساز و روشن

پل خیابان دو سطحی آیت الله واعظ طبسی (شهید شوشتری)

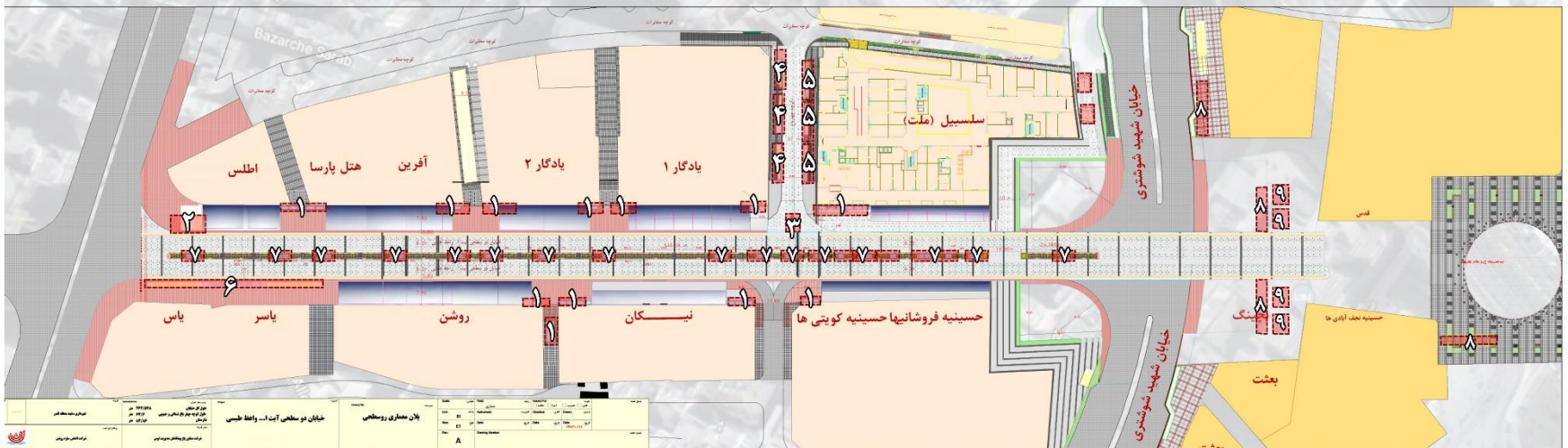
نقشه شماره ۳: اقدامات باقیمانده و اجرا نشده در روگذر خیابان آیت الله واعظ طبسی



جدول شماره ۱: اقدامات باقیمانده و اجرا نشده در روگذر خیابان آیت الله واعظ طبسی

جدول مالی اقدامات باقیمانده			
ردیف	شرح	مساحت (مترمربع)	قیمت (ریال)
۱	دال فرعی بین پروژه پارسا و اطلس (۱-۲)	۱۲۲	۲/۱۷۷/۲۸۱/۹۳۹
۲	دال فرعی بین یادگار ۲ و آفرین (۱-۲)	۱۲۳	۱/۷۱۳/۰۵۷/۵۴۵
۳	دال فرعی بین روشن و نیکان (۱-۱)	۱۴۸	۳/۷۲۱/۸۴۳/۹۰۷
۴	دال فرعی بین نیکان و کویتها (۲-۴)	۲۲۲	۶/۴۷۳/۷۲۷/۶۳۱
۵	ایستگاه اتوبوس جلوی نیکان	۱۳۱	۵/۸۱۱/۱۵۰/۷۸۲
۶	دال فرعی بین یادگار ۱ و ۲	۱۰۲	۱/۸۶۵/۸۱۲/۹۹۵
۷	پیاده روی جلوی کویتها و فروشانها	۱۶۲	۴۱/۴۶۱/۰۵۶/۹۲۳
۸	پیاده روی شرق حسینیه فروشانها (بلوک LB)	۷۵۷	۱۵/۷۱۵/۳۴۳/۱۰۴
جمع کل		۱۷۶۷	۴۱/۵۲۴/۲۷۴/۸۲۶

نقشه شماره ۴: اقدامات باقیمانده و اجرا نشده در روگذر خیابان آیت الله واعظ طبسی (پوشش بازشوها ، سرویس پله و آسانسورها)



جدول شماره ۲: اقدامات باقیمانده و اجرا نشده در روگذر خیابان آیت الله واعظ طبسی (پوشش بازشوها ، سرویس پله و آسانسورها)

جدول مالی اقدامات باقیمانده			
ردیف	شرح	مساحت (متر)	قیمت (ریال)
۱	پوشش بازشوهای جانبی پروژه ها	۹۳	۹۳۰/۰۰۰/۰۰۰
۲	پوش سرویس پله روبه روی پروژه اطلس	۵۸	۵۸۰/۰۰۰/۰۰۰
۳	پوشش بازشور روبه روی کوچه چهار باغ	۹	۹۰/۰۰۰/۰۰۰
۴	پوشش سرویس پله های ضلع غربی کوچه چهار باغ	۶۰	۶۰۰/۰۰۰/۰۰۰
۵	پوشش سرویس پله های ضلع شرقی کوچه چهار باغ	۵۲	۵۲۰/۰۰۰/۰۰۰
۶	پوشش سرویس پله های روبه روی پروژه یاس و یاسر	۱۳۰	۱/۳۰۰/۰۰۰/۰۰۰
۷	پوشش بازشوهای وید میانی	۸۴	۲/۱۰۰/۰۰۰/۰۰۰
۸	پوشش سرویس پله های میدان و مفصل	۲۳۲	۲/۳۲۰/۰۰۰/۰۰۰
۹	پوشش آسانسورهای میدان	۳۶	۳۶۰/۰۰۰/۰۰۰
	جمع کل	۷۵۴	۹/۵۸۰/۰۰۰/۰۰۰

نقشه شماره ۵: اقدامات باقیمانده و اجرا نشده در روگذر خیابان آیت الله واعظ طبسی (میدان و مفصل)



جدول شماره ۳: اقدامات باقیمانده و اجرا نشده در گذرگاه آیت الله واعظ طبسی (میدان و مفصل)

جدول مالی اقدامات باقیمانده			
ردیف	شرح	مساحت (متر مربع)	قیمت (ریال)
۱	TOP شارستان (شمال میدان)	۱۷۶۵	۴۳/۰۰۰/۰۰۰/۰۰۰
۲	BOT شارستان (جنوب میدان)	۱۰۸۷	۲۷/۰۰۰/۰۰۰/۰۰۰
۳	بلوک L (شرق میدان)	۱۷۵۰	۴۲/۰۰۰/۰۰۰/۰۰۰
۴	مفصل (بین نجف آبادیها و هتل قدس)	۱۱۶۰	۲۸/۰۰۰/۰۰۰/۰۰۰
۵			
۶			
۷			
۸			
	جمع کل	۶۴۸۲	۱۴۰/۰۰۰/۰۰۰/۰۰۰



نقشه شماره ۶: اقدامات باقیمانده و اجرا نشده در روگذر خیابان آیت الله واعظ طبسی (پوشش ویدها)

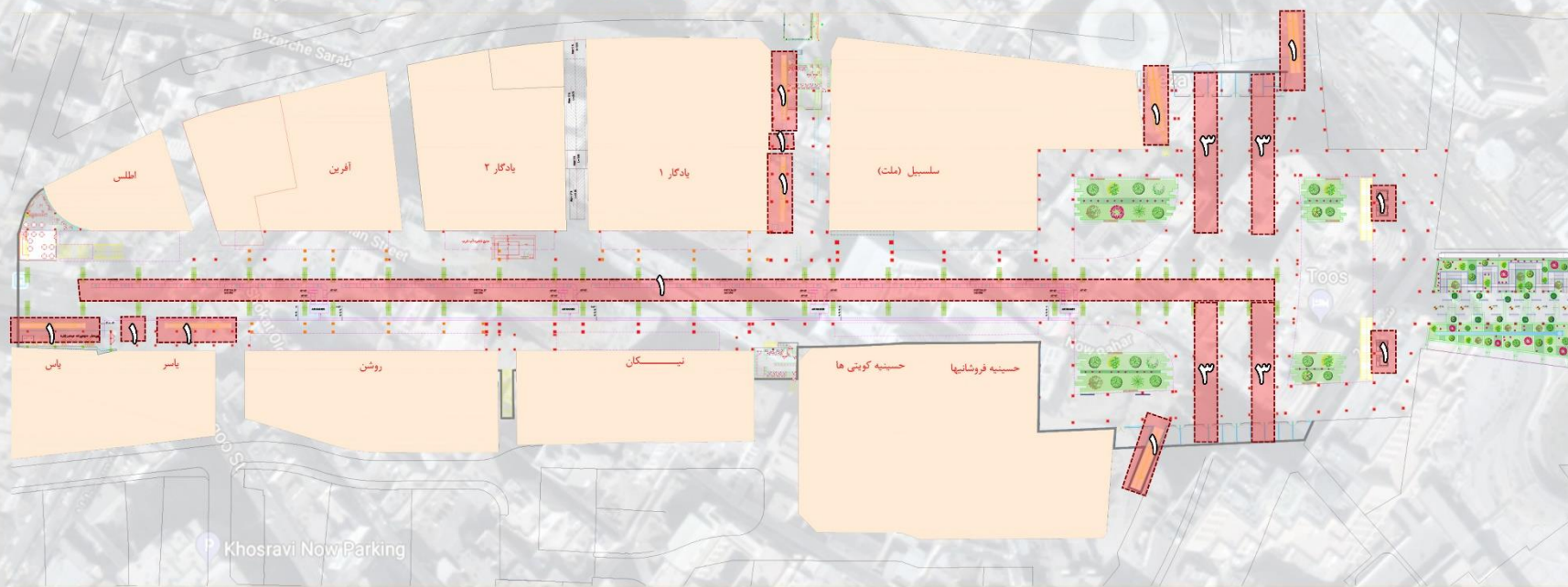


جدول شماره ۴: اقدامات باقیمانده و اجرا نشده در روگذر خیابان آیت الله واعظ طبسی (پوشش ویدها)

جدول مالی اقدامات باقیمانده			
ردیف	شرح	مساحت (مترمربع)	قیمت (ریال)
۱	وید جانبی پروژه اطلس	۲۰۷	۲/۰۷۰/۰۰۰/۰۰۰
۲	وید جانبی پروژه های آفرین و هتل پارسا	۳۳۵	۳/۳۵۰/۰۰۰/۰۰۰
۳	وید جانبی پروژه یادگار ۲	۳۳۰	۳/۳۰۰/۰۰۰/۰۰۰
۴	وید جانبی پروژه یادگار ۱	۳۲۰	۳/۲۰۰/۰۰۰/۰۰۰
۵	وید جانبی پروژه سلسبیل	۲۰۰	۲/۰۰۰/۰۰۰/۰۰۰
۶	وید میدان	۱۹۳۰	۱۹/۳۰۰/۰۰۰/۰۰۰
۷	وید جانبی حسینیه فروشاتیها	۱۸۶	۱/۱۸۶۰/۰۰۰/۰۰۰
۸	وید جانبی پروژه نیکان	۲۱۶	۲/۱۶۰/۰۰۰/۰۰۰
۹	وید جانبی پروژه روشن	۴۷۹	۴/۷۹۰/۰۰۰/۰۰۰
	جمع کل	۴۲۰۳	۴۲/۰۳۰/۰۰۰/۰۰۰



نقشه شماره ۷: اقدامات باقیمانده و اجرا نشده تاسیساتی در گذرگاه آیت الله واعظ طبسی

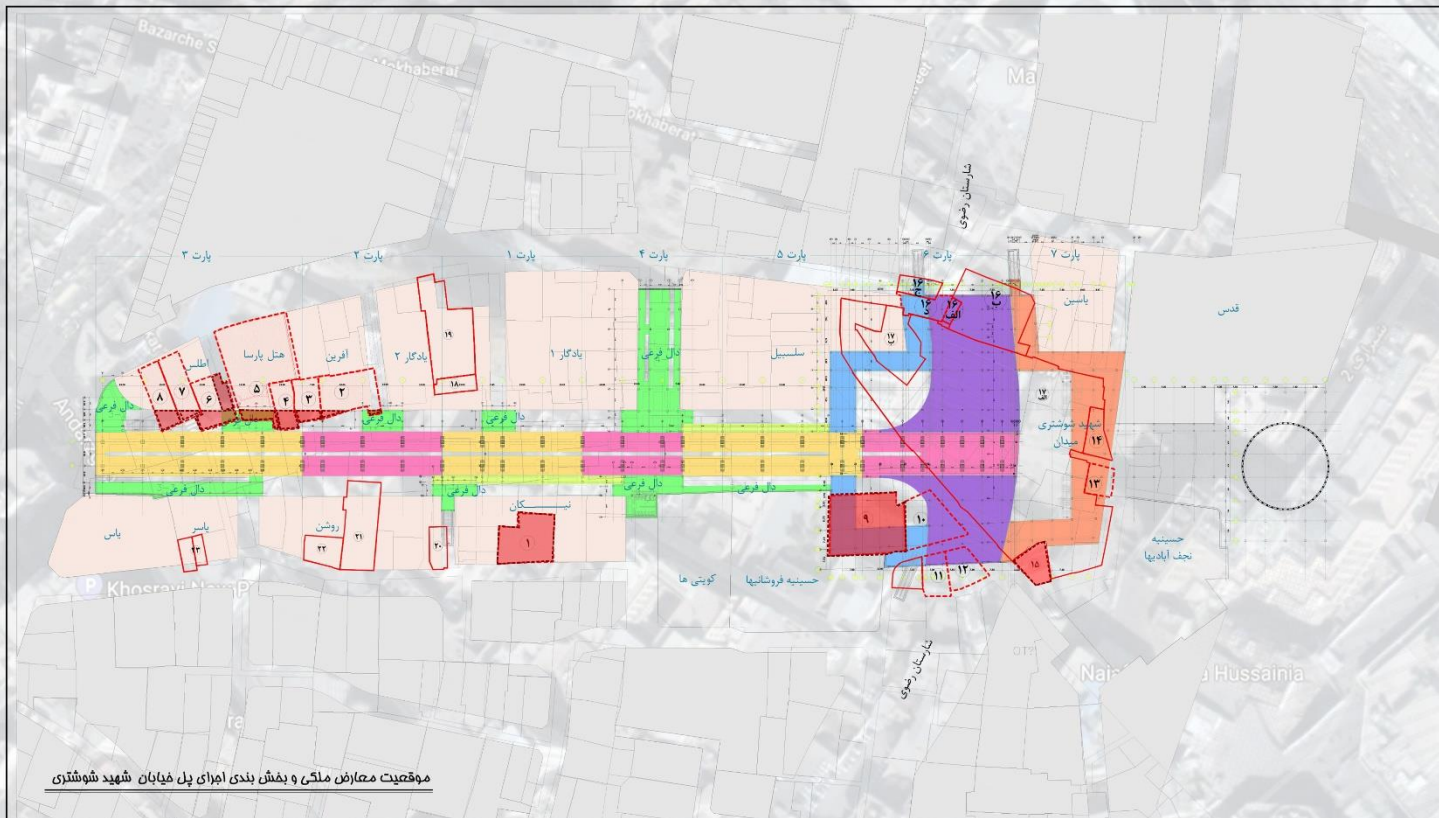


جدول شماره ۵: اقدامات باقیمانده و اجرا نشده تاسیساتی در گذرگاه آیت الله واعظ طبسی

جدول مالی اقدامات باقیمانده			
ردیف	شرح	محدوده	قیمت
۱	پله برقی، نوار نقاله، آسانسور و مبلمان	در کل پروژه	۳۰۰/۰۰۰/۰۰۰/۰۰۰
۲	تاسیسات برقی و مکانیکی (کل)	کل پروژه	۲۷/۰۰۰/۰۰۰/۰۰۰
۳	تونل انرژی	میدان و بخشی از فرعی ها	۶/۰۰۰/۰۰۰/۰۰۰
	جمع کل		۳۳۳/۰۰۰/۰۰۰/۰۰۰



نقشه شماره ۸: موقعیت معارض ملکی خیابان آیت الله واعظ طبسی



موقعیت معارض ملکی و بخش بندی اوزای پل خیابان شهید شوشتری

شهرداری منطقه کهن
کمیته راه و نظرگاه شهید شوشتری
شرکت الماس ساز و روشن
موقعیت معارض ملکی و بخش بندی اوزای پل خیابان شهید شوشتری
شماره ۱
آیین نامه ۱۳۹۴
مهندس معمار و شهرساز

موقعیت معارض رفع شده	موقعیت معارض موجود
۱۴ حسینیه فرد	۷ معارض موجودی
۲۹ ستوده ارتفاعی	۸ معارض فابری
۱۴ کد نوسازی A-13338	۱۵ آسان قدس
۲۰ حسین نژاد	۹ احمد رضایی سوارشانی ها
۲۱ پردی	۱۴ پلاک برده نوسازی
۲۱ نجفی	۱۰ انصار الحجه
۱۳۱ کهنه آستان قدس رضوی	۱۱ القدس خابونی
۳۳ زاهد پیشه	۱۲ القدس ماسونی
۲۲ گذار سازمان تبلیغات اسلامی	
۱۸ بابایی	

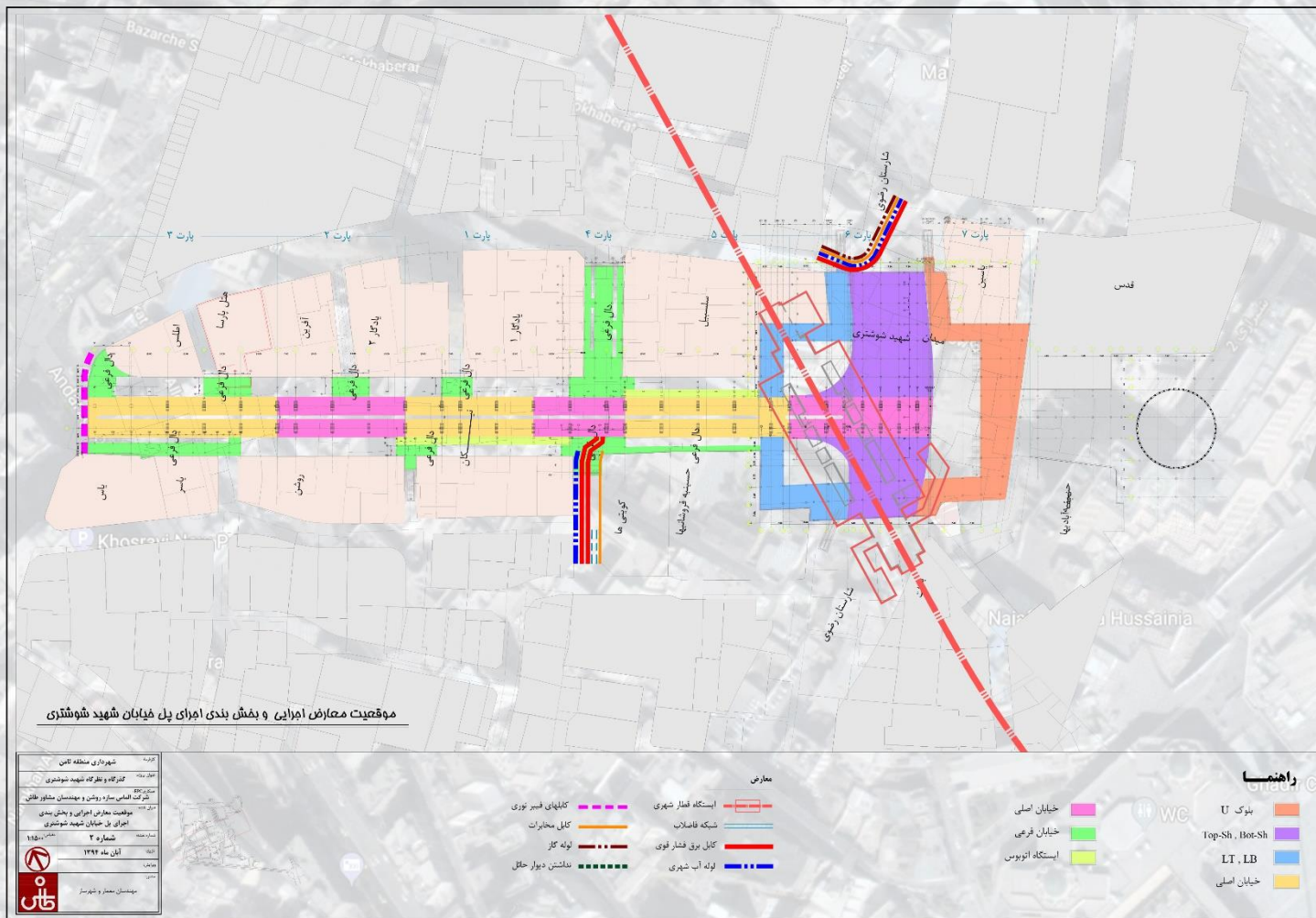
رهنمای			
۱. مدرسه بزرگي	معارض موجود	خیابان اصلی	U بلوک
۲. هتل تان اتمه	معارض رفع شده	خیابان فرعی	Top-Sh, Bot-Sh
۳. شاملو		ایستگاه اتوبوس	LT, LB
۴. شاملو			خیابان اصلی
۵. هتل پارسی			
۶. فرزه			



شرکت الماس ساز و روشن

پل خیابان دو سطحی آیت الله واعظ طبسی (شهید شوشتری)

نقشه شماره ۹: موقعیت معارض تاسیساتی خیابان آیت الله واعظ طبسی



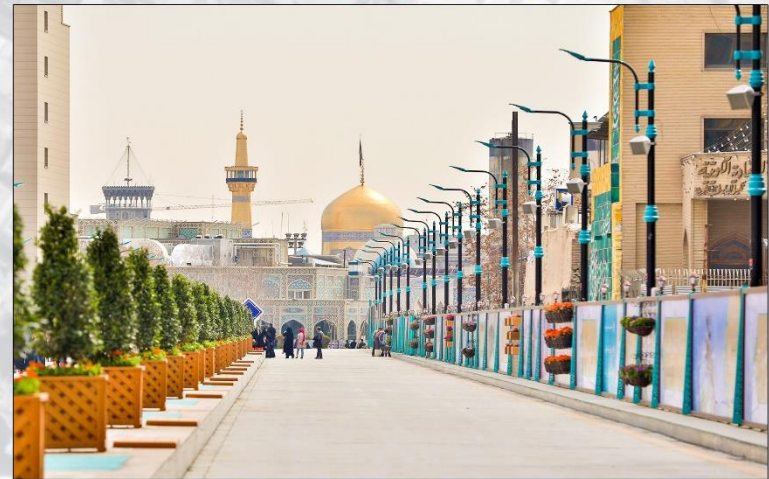
نقشه شماره ۱۰: پلان اجرا شده در روگذر خیابان آیت الله واعظ طبسی



تصویر شماره ۱۶: طرح پیشنهادی روگذر آیت الله واعظ طبسی (مقابل نیکان و کویتیها)



تصویر شماره ۱۵: وضع موجود روگذر آیت الله واعظ طبسی (مقابل نیکان و کویتیها)



شرکت الماس ساز و روشن

پل خیابان دو سطحی آیت الله واعظ طبسی (شهید شوشتری)

نقشه شماره ۱۱: پلان پیشنهادی زیرگذر خیابان آیت الله واعظ طبسی



تصویر ۱۸: طرح پیشنهادی زیرگذر آیت الله واعظ طبسی (مقابل حسینیه کویتهها و فروشانها)

تصویر ۱۷: وضع موجود زیرگذر آیت الله واعظ طبسی (مقابل حسینیه کویتهها و فروشانها)



شرکت الماس ساز روشن

پل خیابان دو سطحی آیت الله واعظ طبسی (شهید شوشتری)







































